

Conceito e Público Alvo

Trata-se de um fundo que chamamos de "DI enhanced" no qual pretendemos entregar rentabilidade de cerca de 102%/103% do CDI, com utilização, principalmente, de operações de arbitragem, quais sejam: termo, cash&carry, Box de 3 e 4 pontas e etc. O fundo cobra 0,20% aa de taxa de administração e não possui taxa de performance.

Público-alvo: Investidores em geral.

Rentabilidade Mensal

set/20

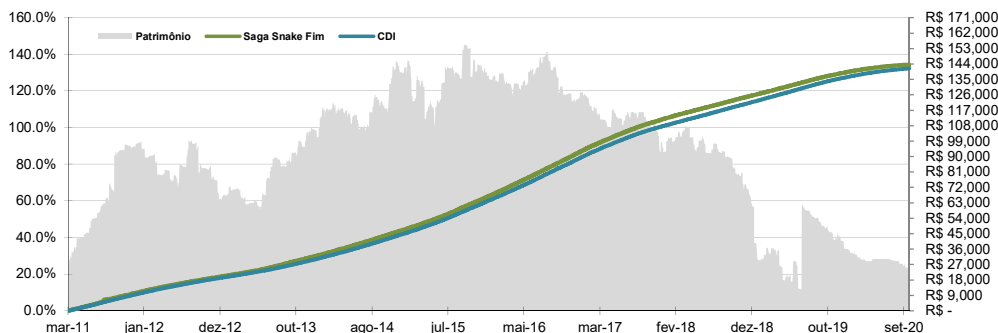
SAGA SNAKE Fundo de Investimento Multimercado

		Janeiro	Fevereiro	Março	Abril	Mai	Junho	Julho	Agosto	Setembro	Outubro	Novembro	Dezembro	Ano	Acumulado
2011	Fundo			0.65%	0.82%	0.99%	0.98%	1.10%	1.49%	0.98%	0.89%	0.86%	0.84%	10.02%	10.02%
	% CDI			113.80%	98.28%	100.50%	102.46%	113.90%	139.01%	104.08%	100.44%	100.54%	92.34%	107.23%	107.23%
2012	Fundo	0.89%	0.72%	0.84%	0.69%	0.76%	0.59%	0.68%	0.59%	0.53%	0.65%	0.53%	0.52%	8.29%	19.14%
	% CDI	100.26%	97.65%	103.87%	98.72%	103.25%	91.91%	100.60%	86.35%	99.13%	107.02%	96.88%	97.38%	98.72%	103.33%
2013	Fundo	0.60%	0.46%	0.57%	0.69%	0.62%	0.68%	0.90%	0.81%	0.78%	0.91%	0.76%	0.82%	8.94%	29.79%
	% CDI	102.10%	95.24%	105.44%	114.25%	106.17%	114.61%	127.30%	116.27%	112.11%	113.95%	106.87%	105.46%	110.98%	106.06%
2014	Fundo	0.71%	0.94%	0.79%	0.88%	0.84%	0.86%	0.91%	0.88%	0.90%	1.00%	0.82%	0.97%	11.00%	44.06%
	% CDI	84.54%	119.66%	104.07%	107.49%	97.60%	105.37%	96.36%	102.09%	99.43%	106.35%	97.57%	101.73%	101.77%	105.09%
2015	Fundo	0.92%	0.76%	1.04%	0.96%	0.95%	1.07%	1.13%	1.22%	1.04%	1.13%	1.03%	1.22%	13.23%	63.13%
	% CDI	99.64%	93.27%	100.94%	101.32%	96.78%	100.95%	96.54%	110.23%	94.31%	101.60%	97.63%	105.19%	100.04%	103.99%
2016	Fundo	1.08%	1.02%	1.24%	1.10%	1.11%	1.16%	1.10%	1.21%	1.11%	1.07%	1.10%	1.14%	14.31%	86.48%
	% CDI	102.05%	101.41%	107.05%	104.63%	100.59%	100.21%	98.94%	100.02%	99.99%	102.18%	106.38%	101.95%	102.22%	103.93%
2017	Fundo	1.10%	0.87%	1.05%	0.79%	0.95%	0.79%	0.78%	0.82%	0.66%	0.62%	0.61%	0.58%	10.06%	105.23%
	% CDI	100.95%	100.86%	100.00%	100.00%	102.73%	97.55%	97.97%	101.73%	103.07%	95.88%	107.73%	107.16%	101.06%	103.74%
2018	Fundo	0.59%	0.48%	0.50%	0.51%	0.48%	0.48%	0.56%	0.43%	0.43%	0.56%	0.45%	0.46%	6.16%	117.88%
	% CDI	101.00%	103.28%	92.98%	99.51%	98.54%	92.45%	88.25%	97.71%	92.15%	102.81%	90.53%	92.70%	95.94%	103.06%
2019	Fundo	0.48%	0.45%	0.44%	0.49%	0.50%	0.44%	0.51%	0.47%	0.43%	0.44%	0.35%	0.34%	5.47%	129.78%
	% CDI	88.32%	91.07%	92.99%	95.20%	91.71%	93.31%	89.74%	93.29%	92.48%	91.94%	90.99%	90.43%	91.58%	102.06%
2020	Fundo	0.37%	0.26%	0.30%	0.25%	0.20%	0.18%	0.16%	0.12%	0.00%				1.86%	134.06%
	% CDI	98.38%	89.44%	88.59%	87.59%	84.81%	82.34%	80.87%	76.75%	1.23%				81.48%	101.29%

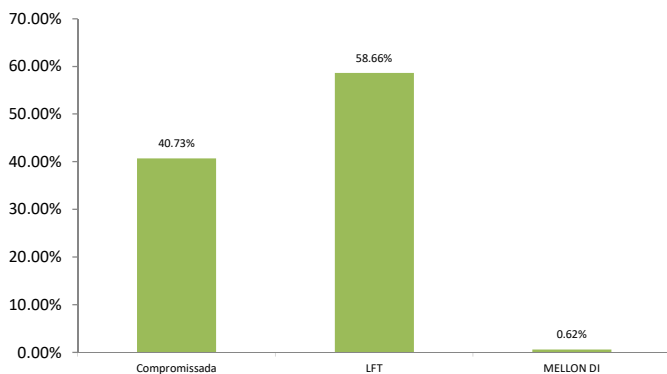
Início em 14 de março de 2011

Gráficos e Dados Estatísticos

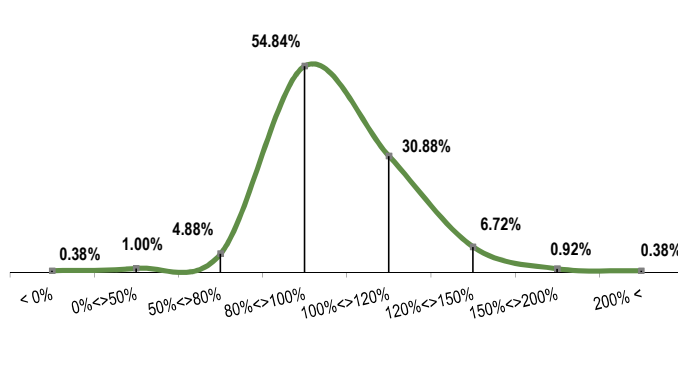
Retorno desde o início	134.06%
Meses acima do CDI	59
Meses abaixo do CDI	56
Meses com rentabilidade negativa	-
Meses com rentabilidade positiva	115
Rentabilidade últimos 12 meses	2.97%
Rentabilidade últimos 24 meses	8.96%
Rentabilidade últimos 36 meses	16.07%
Volatilidade (21 dias)	0.12%
Máxima rentabilidade mensal	1.49%
Mínima rentabilidade mensal	0.00%
PL Set/20 (R\$ mil)	22,645
PL médio (12 m - R\$ mil)	34,137



Alocação percentual da carteira



Retorno média móvel (5 dias)



Características e Informações adicionais

Saga Snake Fundo de Investimento Multimercado

Tipo Anbima* - Multimercado Livre

Gestor: Saga Gestão de Investimentos Financeiros Ltda.

Administrador Fiduciário: BNY Mellon Serviços Financeiros

Custodiante: Banco Bradesco

Auditor: KPMG

Código Anbima: 269281

Taxa de administração: 0,20% ao ano

Taxa de administração máxima: 1,62% (em função da aplicação em outros fundos)

Taxa de performance: Não aplicável

*Descrição do Tipo Anbima disponível no Formulário de Informações Complementares.

Aplicação inicial mínima: R\$ 1.000,00

Movimentação mínima: R\$ 1.000,00

Saldo mínimo de permanência: R\$ 1.000,00

Horário de movimentação: Até às 14:00 horas

Quotização da aplicação: Quota de fechamento de D0

Regras de resgate: Quotiza em D0 e paga em D1

Dados para aplicação: Saga Snake FIM - CNPJ 13.001.213/0001-80

BANCO BRADESCO S/A (237) - AGÊNCIA 2856-8 - CONTA 641.760-4

Tributação perseguida: Longo prazo (15% para aplicações com prazo superior a 720 dias)

Saga Capital - Av. das Américas, 500 - CEP 22640-100 - Bloco 13 - Salas 312 e 313 - Barra da Tijuca - Rio de Janeiro - RJ - Tel. (21) 2483-3100 - contato@sagacapital.com.br

BNY Mellon Serviços Financeiros - Av. Presidente Wilson, 231 - 11º andar - Centro - Rio de Janeiro - RJ - Tel. (21) 3974-4600 - clientservice@bnymellon.com.br

Tel. (21) 3219-2500 | Fax. (21) 3219-2501 www.bnymellon.com.br/sf | SAC: sac@bnymellon.com.br ou (21) 3219-2600 (21) 3050-8010 | Ouvidoria: ouvidoria@bnymellon.com.br ou 0800 725 3219

A Saga Capital não comercializa nem distribui cotas de fundos de investimento ou qualquer outro ativo financeiro. É recomendada a leitura cuidadosa do Formulário de Informações Essenciais, Lâmina de Informações Essenciais e Regulamento dos fundos de investimento antes de investir. Este fundo utiliza estratégias com derivativos como parte integrante de sua política de investimento; tais estratégias, da forma como são adotadas, podem resultar em significativas perdas patrimoniais para seus cotistas, podendo inclusive acarretar perdas superiores ao capital aplicado e a consequente obrigação do cotista de aportar recursos adicionais para cobrir o prejuízo dos fundos. Este fundo está autorizado a realizar aplicações em ativos financeiros no exterior. Os fundos multimercados com renda variável podem estar sujeitos a significativa concentração em ativos de poucos emissores, com os riscos daí decorrentes. O regulamento e lâmina dos Fundos estão disponíveis na página da Comissão de Valores Mobiliários (CVM) e do nosso administrador (BNY Mellon). Tais endereços eletrônicos são: www.cvm.gov.br e www.bnymellon.com.br/sf.

RENTABILIDADE OBTIDA NO PASSADO NÃO REPRESENTA GARANTIA DE RESULTADOS FUTUROS. A RENTABILIDADE DIVULGADA NÃO É LÍQUIDA DE IMPOSTOS. O INVESTIMENTO EM FUNDO NÃO É GARANTIDO PELO FUNDO ADMINISTRADOR, GESTOR OU POR QUALQUER MECANISMO DE SEGURO OU, AINDA, PELO FUNDO GARANTIDOR DE CRÉDITOS - FGC.